



# Guide rapide

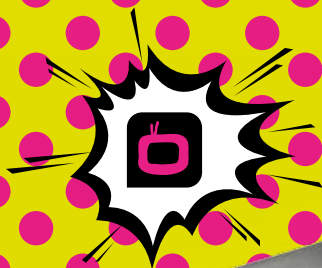
La box UHD N7900

Enrichissez votre expérience TV



C'EST FINI, VOUS NE REGARDEZ PLUS  
LA TÉLÉ... VOUS LA DÉVOREZ!

**BLO**



### LES BOUQUETS THÉMATIQUES

Fan de cinéma, de voyage ou de sport? Souscrivez sans plus attendre à de nombreux bouquets de chaînes TV depuis votre box, sans même bouger de votre canapé!

Appuyez sur la touche **MENU** pour afficher l'écran du menu de la box puis sur les touches **◀ ▶** pour naviguer jusqu'à la rubrique **Applications**.



### CINÉMA À LA DEMANDE (VOD)

Visionnez les derniers films à succès ou les grands classiques du cinéma grâce à l'offre VOD de net+.

Appuyez sur la touche **MENU** pour afficher l'écran du menu de la box puis sur les touches **◀ ▶** pour naviguer jusqu'à la rubrique **VOD**.

### MYSPTS

### SPORTS À LA DEMANDE

Fan de sport? Nous vous offrons la possibilité de visionner de nombreux contenus sportifs tels que les matchs de hockey du championnat suisse.

Appuyez sur la touche **MENU** pour afficher l'écran du menu de la box puis sur les touches **◀ ▶** pour naviguer jusqu'à la rubrique **Applications**.

# PRENEZ LE CONTRÔLE DE VOS PROGRAMMES FAVORIS



## Pause du direct

Ne perdez plus une seconde de vos programmes favoris grâce à la fonction **play/pause** qui permet de mettre en pause un programme diffusé en direct.

- Appuyez sur **||** pour mettre en pause ou reprendre la lecture
- Appuyez sur **■** pour revenir au direct

## Redémarrage des programmes

Relancez une émission en cours depuis le début grâce à la fonction **Start Over**. Comment ?

- Pressez simplement sur le bouton jaune **▶** de votre télécommande

## Replay TV

Redémarrez une émission diffusée précédemment. Le Replay TV, disponible sur un grand nombre de chaînes, vous permet de revenir jusqu'à 7 jours dans le passé (variable selon l'abonnement).

- Appuyez sur le bouton **GUIDE** pour accéder à la grille des programmes
- Sélectionnez le jour à l'aide des touches **◀ ▶**
- Utilisez les flèches **▲ ▼ ▶ ◀** pour naviguer entre les programmes
- Utilisez la touche **▶ ||** pour démarrer une émission précédemment diffusée

## Programmation d'enregistrements

Programmez l'enregistrement d'une émission à venir en toute simplicité.

- Appuyez sur le bouton **GUIDE** pour accéder à la grille des programmes
- Sélectionnez le jour à l'aide des touches **◀ ▶**

- Utilisez les flèches **◀ ▶ ▶ ▶** pour naviguer entre les programmes
- Utilisez la touche **REC** pour enregistrer le programme sélectionné

## Enregistrement du programme en cours

Enregistrez le programme actuellement diffusé afin de pouvoir le visionner plus tard. Cette fonction ne se contente pas d'enregistrer l'émission depuis le moment où vous l'avez activée mais depuis le début du programme ! Comment ?

- Appuyez sur **REC** pour enregistrer ou annuler l'enregistrement du programme en cours

## Gestion et lecture des enregistrements

Consultez et gérez l'ensemble de vos contenus enregistrés. Comment ?

- Appuyez sur la touche **MENU**, sélectionnez l'onglet **Mes enregistrements** à l'aide des touches **◀ ▶** puis choisir la vignette

### Tous les enregistrements

## Les enregistrements sont conservés

**pour une durée de 4 mois.** Si vous souhaitez conserver des contenus pour une durée illimitée, profitez de la fonction **Archive** disponible en exclusivité avec certains abonnements.

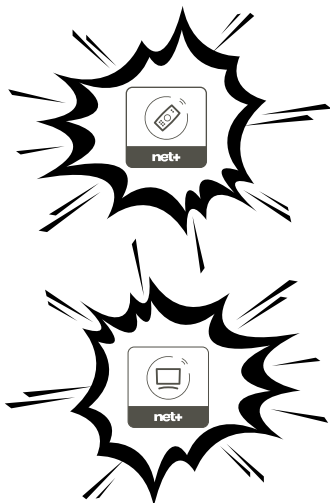
# ENRICHISSEZ VOTRE EXPÉRIENCE TÉLÉVISUELLE EN TÉLÉCHARGEANT GRATUITEMENT NOS APPLICATIONS.

Recherchez sans plus attendre « net+ » sur l'App Store ou le Google Play Store afin de télécharger gratuitement nos apps.

Applications disponibles sur iOS



et Android.



## PRENEZ LE CONTRÔLE DE LA BOX À L'AIDE DE VOTRE MOBILE!

Zappez entre les programmes TV, recherchez des émissions et gérez vos enregistrements.

## REGARDEZ LA TÉLÉVISION À TOUT MOMENT!

Vos programmes sont accessibles lors de vos déplacements partout en Suisse via votre smartphone ou votre tablette.



## REGARDEZ LA TV DEPUIS VOTRE ORDINATEUR

Vous souhaitez regarder la télévision à l'aide de votre ordinateur lors de vos déplacements ou au bureau ?

Rien de plus facile, rendez-vous à l'adresse [www.netplus.tv](http://www.netplus.tv) et utilisez votre identifiant net+.

Les produits et services **BLI BLA BLO** sont distribués par la SEVJ, VOénergies, net+ Léman, SEIC, SEFA, net+ FR, SEIC-Télédis, Sinergy, net+ Entremont et esr, sous la marque net+.

0848 830 840 [www.netplus.ch](http://www.netplus.ch)



net+